

Professionnels en mesure des émissions

Les professionnels en mesure des émissions appuient l'industrie de l'énergie par la collecte, le suivi et l'analyse de données sur les émissions et la production de rapports. Ces tâches peuvent être accomplies en aidant une entreprise à élaborer et à suivre une stratégie de réduction du carbone. Ils peuvent aussi appuyer l'amélioration du rendement en matière d'émissions grâce à leur connaissance des opérations et des installations. Ces professionnels aident les entreprises à mettre en place des systèmes et des processus de mesure et de tenue de dossiers. Il s'agit d'une première étape importante pour les entreprises qui souhaitent réduire leurs émissions de gaz à effet de serre (GES), améliorer la qualité de l'air et trouver d'autres façons de réduire leur empreinte carbone.

Les professionnels en mesure des émissions doivent se tenir au courant des politiques et des règlements fédéraux et provinciaux en matière de réduction des émissions. Ils aident ainsi les entreprises à se conformer à ces règlements et à démontrer leur engagement à l'égard de la responsabilité environnementale.

Chaque entreprise applique une approche différente de la gestion des émissions. Elle peut notamment s'appuyer sur des systèmes conçus à l'interne ou sur des logiciels de gestion des émissions de tiers. Une partie de la responsabilité d'un professionnel en mesure des émissions consiste à gérer les systèmes et les données propres à l'entreprise. Ces systèmes déterminent les meilleures façons de comprendre, de quantifier, de surveiller et de vérifier les émissions de GES.

Une carrière dans ce domaine pourrait vous intéresser si vous aimez travailler avec un ensemble complexe de règles et de normes et étudier et élaborer des solutions. Les autres intérêts comprennent les technologies environnementales, chimiques ou des procédés et les solutions de durabilité. Si vous souhaitez vous joindre à ce nouveau champ émergent, vous jouerez un rôle central dans la durabilité de l'industrie de l'énergie. L'industrie canadienne de l'énergie offre diverses possibilités de contribuer à la durabilité et à la protection de l'environnement.

Secteurs énergétiques établis :

Pétrole et gaz

Pétrole et gaz extracôtiers

Sables pétrolifères

Services énergétiques

Pipelines

Raffinage

Secteurs énergétiques émergents :

Biocarburants

Hydrogène

Gaz naturel liquéfié (GNL)

Captage et stockage du carbone (CSC)

Pour obtenir les définitions des termes liés au secteur de l'énergie, consultez le site [CareersinEnergy.ca](https://careersinenergy.ca).



Tâches des professionnels en mesure des émissions



Mesurer, classifier et suivre

Les professionnels en mesure des émissions appliquent leurs compétences en gestion des données aux émissions de GES d'une entreprise. Ces données comprennent le suivi des inventaires et des sources de GES. Les professionnels en mesure des émissions évaluent les risques et les possibilités liés aux GES. Ils procèdent à la quantification des émissions et appliquent leurs évaluations dans les rapports aux gouvernements. Les rapports aident à déterminer si les réductions de GES sont nécessaires à des fins stratégiques ou de conformité.



Évaluer les réponses aux risques et aux possibilités en matière de GES

Les professionnels en mesure des émissions se concentrent sur la gestion et le suivi des données sur les émissions, et la détermination des possibilités de réduction des émissions de GES. Ils contribuent à l'élaboration de cibles de réduction et de plans d'action. Ces plans tiennent compte de l'information sur les processus opérationnels, les solutions technologiques, les coûts, les risques, les règlements et les répercussions sur les collectivités.



Mettre en œuvre des plans d'action et en suivre le rendement

Les professionnels en mesure des émissions font le suivi des indicateurs de performance des plans d'action. En mesurant et en suivant ces indicateurs, ces professionnels aident les entreprises à rendre compte des émissions de leurs installations et de leurs opérations. Ces indicateurs aident les entreprises à atteindre les objectifs de réduction et la conformité.



Évaluer le rendement des activités de réduction des émissions de GES

Les professionnels en mesure des émissions font rapport des réductions des GES par rapport aux cibles ou aux objectifs. Les entreprises investissent temps et argent pour atteindre ces objectifs. Il est important pour les entreprises de savoir si leurs investissements en valent la peine. Les professionnels en mesure des émissions aident les entreprises à connaître les résultats de leurs efforts. Pour ce faire, ils mettent en place des systèmes et des contrôles au niveau de l'entreprise pour surveiller et gérer les données sur les émissions de GES et les indicateurs de performance. Ils conseillent leurs entreprises sur les façons de combler les écarts de rendement.



Préparer des rapports sur les émissions de GES

Les professionnels en mesure des émissions préparent des rapports réglementaires obligatoires. Ils analysent les programmes de réglementation fédéraux, provinciaux et internationaux. Ils préparent également les rapports volontaires définis par l'entreprise. Leurs activités contribuent aux rapports sur la durabilité de l'entreprise. Ils sont en mesure d'intégrer des renseignements importants dans les réponses de l'entreprise aux gouvernements. Ils utilisent également les données pour aider à élaborer la stratégie de conformité de l'entreprise, qui est un plan pour atteindre les cibles gouvernementales de réduction des émissions de GES.



Compétences et capacités clés des professionnels en mesure des émissions

Ce tableau montre les compétences, les certifications et les qualités personnelles dont les professionnels en mesure des émissions ont besoin pour entreprendre et faire progresser leur carrière dans le secteur de l'énergie. Chaque profession, niveau d'emploi et responsabilité exige une combinaison différente de ces compétences et de ces capacités.

Connaissances de base

Règlements et programmes fédéraux et provinciaux qui définissent la gestion des émissions

Enjeux de gestion environnementale liés aux émissions, aux permis, aux approbations et aux rapports

Méthodes de quantification des émissions

Considérations relatives à la qualité de l'air pour les permis et les études d'impact environnemental

Pratiques exemplaires :

- Gestion des émissions
- Prévention de la pollution
- Marchés du carbone pour acheter et vendre des crédits et des compensations

Connaissance des logiciels de gestion des émissions et des technologies de collecte de données

Expérience sur le terrain, notamment dans la collecte de données

Compétences techniques

Évaluer l'efficacité des stratégies de réduction des émissions

Capacité de choisir les approches de réduction des GES les plus appropriées

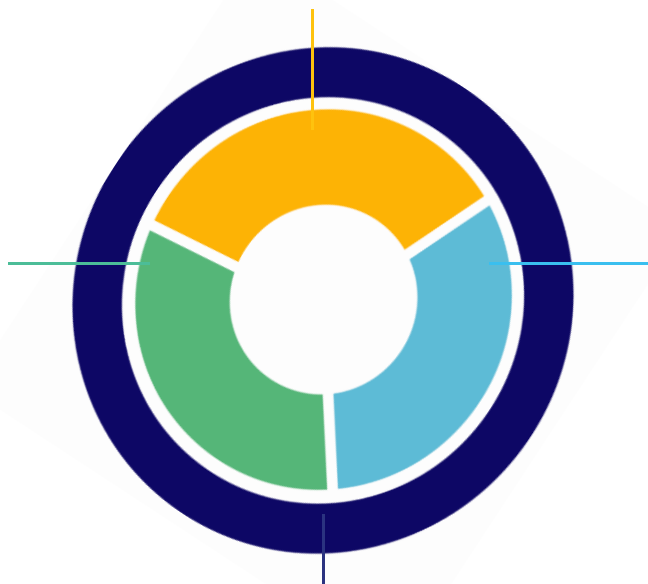
Quantifier les GES à l'aide de diverses méthodes de mesure et d'estimation techniques

Surveiller et modéliser pour évaluer les effets des émissions de GES sur la qualité de l'air

Utiliser des outils numériques et analytiques pour la prise de décisions

Gérer de grands ensembles de données

Utiliser la comptabilisation des émissions pour comprendre l'ampleur des émissions de carbone de l'entreprise



Certifications avantageuses

Microcertifications en gestion, déclaration et comptabilité des émissions

Certifications particulières en matière de santé et de sécurité, selon les exigences du poste

Qualités personnelles

Apprentissage actif

Adaptabilité

Raisonnement analytique

Souci du détail

Innovation

Collaboration

Indépendance

Leadership

Résistance au stress

Carrières en mesure des émissions dans le secteur de l'énergie

Il existe différents types d'exigences en matière d'études pour une carrière en mesure des émissions. L'entrée dans une carrière en tant que professionnel en mesure des émissions peut commencer par des études pertinentes ou des études combinées à une expérience de travail connexe. Cette carrière exige des connaissances techniques d'autres disciplines.

Le tableau montre comment les rôles et les exigences en matière d'études changent en fonction du niveau de carrière. Au fur et à mesure que vous faites progresser votre carrière, votre formation et votre expérience peuvent vous aider à passer d'un secteur de l'industrie de l'énergie à un autre. Les postes décrits ci-dessous sont généralement les mêmes dans tous les secteurs de l'énergie.

Niveau de carrière	Premier échelon	Échelon intermédiaire	Échelon supérieur
<p>Types d'emplois</p> <hr/> <p>Éducation et domaines d'études</p> <hr/> <p>Disciplines utiles :</p> <hr/> <p>Sciences de l'environnement, biologie, génie, géologie, gestion des ressources naturelles, comptabilité, finance, science des données, politiques publiques</p>	<ul style="list-style-type: none"> Sciences biologiques et environnementales Génie Technologie Environnement, santé et sécurité Analyse financière et des activités Analyse de la réglementation et des politiques Analyse et gestion des données <hr/> <p>Des combinaisons d'études et d'expérience sont complétées par des apprentissages et des certifications spécialisées supplémentaires en cours d'emploi</p> <p>Diplôme collégial d'un ou de trois ans</p> <p>Diplôme universitaire obtenu après quatre années d'études</p> <p>Cours à microcrédits spécialisés pour compléter l'expérience et les études</p>	<p>Spécialiste des émissions environnementales</p> <p>Gestionnaire de projet sur les gaz à effet de serre</p> <p>Consultant en émissions</p> <hr/> <p>Des combinaisons d'études et d'expérience sont complétées par des apprentissages et des certifications spécialisées supplémentaires en cours d'emploi</p> <p>Diplôme collégial d'un ou de trois ans</p> <p>Diplôme universitaire obtenu après quatre années d'études</p> <p>Cours à microcrédits spécialisés pour compléter l'expérience et les études</p>	<p>Ingénieur en environnement</p> <p>Conseiller ou consultant principal en environnement et en réglementation</p> <p>Gestionnaire/directeur en environnement et en réglementation</p> <hr/> <p>Gestionnaire/directeur de la durabilité</p> <hr/> <p>Des combinaisons d'études et d'expérience sont complétées par des apprentissages et des certifications spécialisées supplémentaires en cours d'emploi</p> <p>Diplôme universitaire obtenu après quatre années d'études</p> <p>Cours à microcrédits spécialisés pour compléter l'expérience et les études</p>

Transfert des compétences en mesure des émissions d'un secteur de l'énergie à un autre

Tous les professionnels en mesure des émissions ont besoin de compétences et de connaissances de base pour leur carrière. Ces éléments de base sont nécessaires dans tous les secteurs de l'énergie et pour toutes les spécialisations.

Le tableau qui suit présente les compétences et les connaissances principales comme éléments de base. Il permettra également de déterminer les compétences évolutives nécessaires pour répondre aux besoins de chaque secteur de l'énergie. Chaque secteur de l'énergie utilise les éléments de base de façon similaire.

Les personnes qui commencent une carrière dans la mesure des émissions peuvent utiliser le tableau pour comprendre les compétences de base nécessaires pour travailler dans les secteurs de l'industrie de l'énergie. Les professionnels expérimentés en mesure des émissions peuvent l'utiliser pour analyser la façon dont chaque élément de base est appliqué dans les secteurs de l'énergie.

Compétence : Règlements et politiques sur les émissions et exigences gouvernementales et internes en matière de rapports

Caractéristiques de la compétence

Secteur

Mesures de réglementation des émissions et de conformité exigées par les autorités fédérales, provinciales et internationales

Incidence de la réglementation sur :

- les processus et technologies opérationnels
- le risque financier
- la déclaration interne des émissions

Tous les secteurs

Compétence : Comptabilisation du carbone et gestion des crédits, y compris les mesures compensatoires et les taxes sur le carbone

Caractéristiques de la compétence

Secteur

Compréhension de la comptabilisation du cycle de vie des produits et des normes de déclaration des inventaires des émissions de GES

Tous les secteurs

Compétence : Objectifs de durabilité de l'entreprise et gestion des risques ESG (environnementaux, sociaux et de gouvernance)

Caractéristiques de la compétence

Secteur

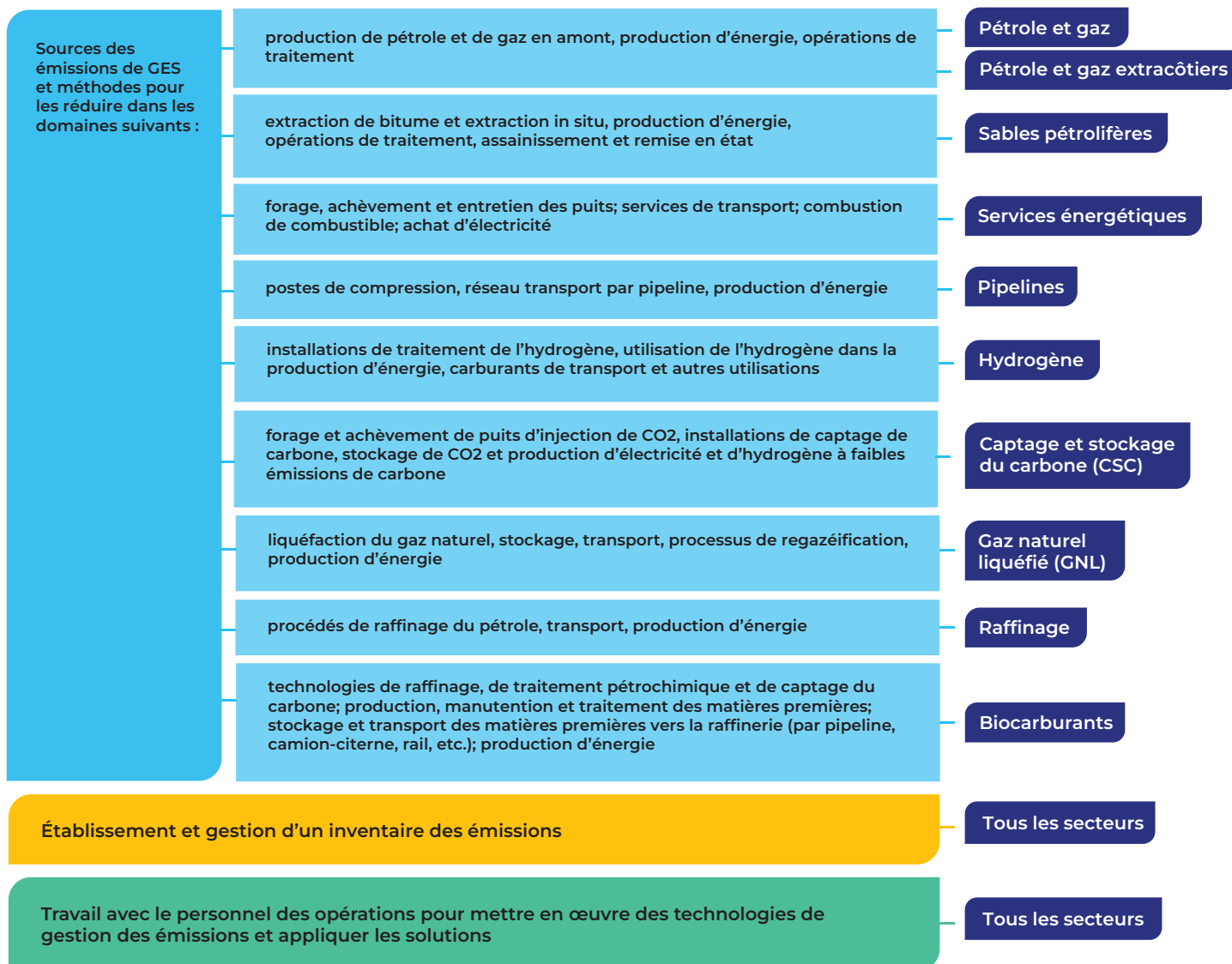
Enjeux et objectifs liés à la durabilité, ainsi qu'aux risques ESG et à leur incidence sur les responsabilités et les processus opérationnels au quotidien

Tous les secteurs

Compétence : Procédés et produits de l'entreprise, leurs sources d'émissions et les méthodes de réduction

Caractéristiques de la compétence

Secteur



Compétence : Estimation des émissions, et maintien et validation des calculs et des données pour les exigences de déclaration

Caractéristiques de la compétence

Secteur



Perspectives de carrière pour les professionnels en mesure des émissions



Secteur émergent

Ces professions sont nouvelles, rendues nécessaires par la nécessité pour les organisations de se concentrer sur l'évolution des possibilités et des risques environnementaux, sociaux et de gouvernance (ESG) et de s'y attaquer.



Pénurie de main-d'œuvre prévue

La demande de travailleurs devrait être supérieure à l'offre de travailleurs disponibles.

Source : Carrières dans le secteur de l'énergie, Perspectives du marché du travail national à l'horizon 2035

carrières dans
le secteur de
>>> l'énergie™

CareersinEnergy.ca



@energycareersca



@energycareersca



/energycareers



/careersinenergy



Financé en partie par le Programme de solutions pour la main-d'œuvre sectorielle du gouvernement du Canada.