

# Professionnel en environnement, en santé et en prévention

Les professionnels en environnement, en santé et en prévention (ESP) aident à protéger la vie et le bien-être des travailleurs, du public et de l'environnement en mettant en œuvre des mesures de protection et des programmes de sécurité. Il existe diverses possibilités pour les professionnels en ESP dans l'industrie énergétique du Canada. Les professionnels en ESP contribuent de nombreuses façons à la durabilité et à la protection de l'environnement.

Ce cheminement de carrière vous plaira si vous aimez enquêter et résoudre des problèmes. Vous êtes également habile à observer et à évaluer votre environnement, ainsi que pour la pensée critique et la prise de décisions. Votre souci du détail, votre désir d'apprendre et votre capacité à vous adapter à des environnements en évolution font de ce rôle un grand atout pour vous.

## Secteurs énergétiques établis :

Pétrole et gaz

Pétrole et gaz extracôtiers

Sables pétrolifères

Services énergétiques

Pipelines

Raffinage

## Secteurs énergétiques émergents :

Biocarburants

Hydrogène

Gaz naturel liquéfié (GNL)

Captage et stockage du carbone (CSC)

Pour obtenir les définitions des termes liés au secteur de l'énergie, consultez le site [CareersinEnergy.ca](http://CareersinEnergy.ca).



# Professionnel en environnement, en santé et en prévention

Les professionnels en environnement, en santé et en prévention (ESP) aident à protéger la vie et le bien-être des travailleurs, du public et de l'environnement en mettant en œuvre des mesures de protection et des programmes de sécurité. Il existe diverses possibilités pour les professionnels en ESP dans l'industrie énergétique du Canada. Les professionnels en ESP contribuent de nombreuses façons à la durabilité et à la protection de l'environnement.

Ce cheminement de carrière vous plaira si vous aimez enquêter et résoudre des problèmes. Vous êtes également habile à observer et à évaluer votre environnement, ainsi que pour la pensée critique et la prise de décisions. Votre souci du détail, votre désir d'apprendre et votre capacité à vous adapter à des environnements en évolution font de ce rôle un grand atout pour vous.

## Secteurs énergétiques établis :

Pétrole et gaz

Pétrole et gaz extracôtiers

Sables pétrolifères

Services énergétiques

Pipelines

Raffinage

## Secteurs énergétiques émergents :

Biocarburants

Hydrogène

Gaz naturel liquéfié (GNL)

Captage et stockage du carbone (CSC)

Pour obtenir les définitions des termes liés au secteur de l'énergie, consultez le site [CareersinEnergy.ca](http://CareersinEnergy.ca).



# Ce que font les professionnels en environnement, en santé et en prévention



## Évaluer et surveiller

Les professionnels en environnement, en santé et en prévention sont chargés d'évaluer les risques pour la santé et la sécurité du public et de l'environnement liés aux activités et aux pratiques de l'entreprise. La surveillance constante des dangers permet de détecter et de prévenir rapidement les accidents et les problèmes en milieu de travail. Ainsi, les entreprises réduisent les risques et veillent au respect des mesures de santé et de sécurité.



## Élaborer des politiques, des programmes et des procédures

Les professionnels en ESP mettent à profit leurs compétences et leurs connaissances pour élaborer des politiques, des programmes et des procédures. Ce travail vise à protéger la santé et la sécurité des travailleurs, du public et de l'environnement. Les professionnels en ESP guident également les interventions d'urgence. Les programmes et la formation en ESP aident les dirigeants et les travailleurs à mettre en place des pratiques en ESP et à garantir la conformité et la sécurité du lieu de travail.



## Effectuer des inspections

Les professionnels en ESP inspectent les lieux de travail, les sites de terrain et les installations. Les inspections aident à déterminer si les sites respectent les règles et comment collaborer avec les superviseurs pour apporter des améliorations. Les outils utilisés par les professionnels en ESP pour appuyer la conformité et la sécurité comprennent les politiques, les lignes directrices en matière de sécurité, les règlements environnementaux et les enquêtes sur les plaintes et les incidents.



## Enquêter sur les incidents et les quasi-incidents en milieu de travail

Les professionnels en ESP mènent des enquêtes sur les incidents et remplissent des rapports et des suivis pour éviter qu'ils ne se reproduisent.



## Interagir avec les organismes de réglementation

Les professionnels en ESP travaillent avec les organismes qui créent les règlements pour discuter du but des règlements et de leurs répercussions sur les pratiques de l'entreprise.



## Conseiller et encadrer les parties intéressées

Les professionnels en ESP partagent leur expertise avec les employés de l'entreprise, y compris les équipes de direction. Ils offrent des conseils, de l'encadrement et du mentorat au personnel au sujet des responsabilités, des pratiques et des risques en matière d'ESP.



# Compétences et capacités clés des professionnels en ESP

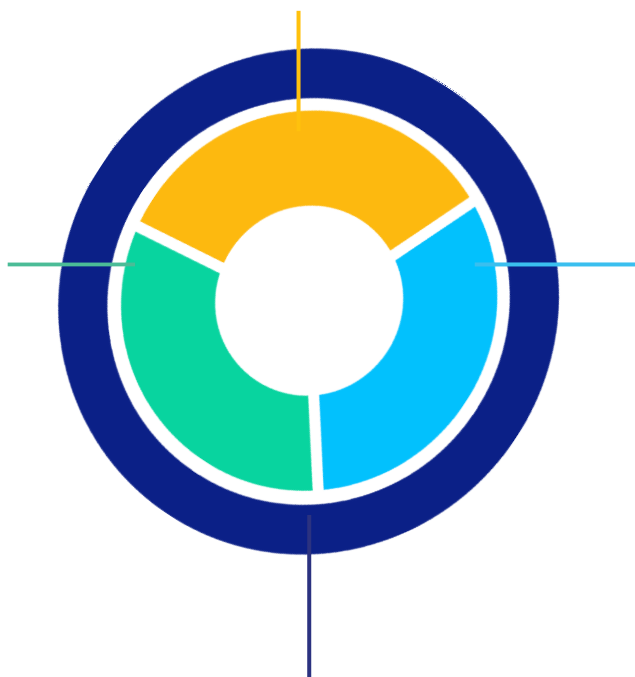
Ce tableau montre les compétences, les certifications et les qualités personnelles dont les professionnels en ESP ont besoin pour entreprendre et faire progresser leur carrière dans le secteur de l'énergie. Chaque profession, niveau d'emploi et responsabilité exige une combinaison différente de ces compétences et de ces capacités. Les employeurs offrent souvent de la formation pour appuyer le perfectionnement professionnel des employés.

## Connaissances de base

Études d'impact sur l'environnement	Évaluation des dangers et procédures de sécurité
Évaluations environnementales de sites	Procédures de gestion des urgences
Planification de la durabilité environnementale	Processus, normes et règlements propres à l'industrie et au secteur
Lecture de cartes et utilisation des outils de cartographie des systèmes d'information géographique	Normes de la LSST (Loi sur la santé et la sécurité au travail)
	Approbation environnementale et délivrance de permis

## Compétences techniques

- Analyse des données à l'aide d'outils tels qu'Excel et Power BI
- Surveillance et essais sur le terrain pour cerner les problèmes dans les zones sensibles pour la faune, les espèces sauvages et l'environnement
- Analyse de données et préparation de rapports
- Utilisation de l'équipement de surveillance sur le terrain (p. ex., GPS, enregistreurs de données et dispositifs de communication)
- Systèmes de gestion tels que la norme ISO 14001 et les systèmes de gestion de la sécurité et de l'environnement spécifiques à l'entreprise
- Techniques d'enquête



## Certifications avantageuses

- Permis de conduire de classe 5 et dossier vierge
- Conseil canadien des professionnels en sécurité agréés (CCPSA)
- Premiers soins
- Certifications propres à l'industrie/formation :
  - H2S Alive
  - Méthodes de verrouillage et d'étiquetage
  - Protection contre les chutes
  - Entrée dans un espace clos
  - Perturbation du sol
- SST (santé et sécurité au travail)
- Systèmes de gestion ou systèmes fonctionnels de sécurité
- SIMDUT (système d'information sur les matières dangereuses utilisées au travail)

## Qualités personnelles

- |                         |                      |
|-------------------------|----------------------|
| Souci du détail         | Collaboration        |
| Apprentissage actif     | Leadership           |
| Adaptabilité            | Souci des autres     |
| Raisonnement analytique | Indépendance         |
| Communication orale     | Résistance au stress |

# Carrières professionnelles en ESP dans le secteur de l'énergie

Il existe différents types d'exigences en matière d'études pour un professionnel en ESP. L'entrée dans une carrière en ESP dans le secteur de l'énergie peut commencer par des études pertinentes ou des études combinées à une expérience de travail connexe. Le graphique montre comment les rôles et les exigences en matière d'études changent en fonction du niveau de carrière. Au fur et à mesure que vous faites progresser votre carrière, votre formation et votre expérience peuvent vous aider à passer d'un secteur de l'industrie de l'énergie à un autre.

Niveau de carrière	Premier échelon	Échelon intermédiaire	Échelon supérieur
<p><b>Types d'emplois</b></p> <hr/> <p><b>Études ou expérience minimales habituellement exigées</b></p> <hr/> <p>Disciplines utiles :</p> <p>Sciences de l'environnement, biologie, génie, gestion des ressources naturelles, géographie ou réhabilitation des terrains</p>	<p><b>Contrôleur environnemental</b></p> <p>Coordonnateur en environnement, en santé et en prévention</p> <p>Technicien/technologue en environnement, en santé et en prévention</p> <p>Technicien spécialiste de l'environnement sur le terrain</p> <p>Vérificateur de l'environnement et de la prévention</p> <hr/> <p>Diplôme collégial d'un an, de deux ans ou de trois ans</p> <p>Diplôme universitaire obtenu après quatre années d'études</p> <p>Un métier et une expérience pertinents peuvent être considérés comme équivalents</p> <p>Technicien en sécurité agréé du Canada (TSAC)</p> <p>CTech (Certified Technician) ou Certified Technologist (AScT, CET) : diplôme collégial et au moins deux ans d'expérience pertinente</p>	<p><b>Planificateur environnemental</b></p> <p>Coordonnateur environnemental de site</p> <p>Inspecteur (déchets dangereux, contrôle de la pollution et/ou eau)</p> <p>Conseiller en environnement, en santé et en prévention</p> <p>Spécialiste des systèmes de gestion de l'environnement et de la sécurité</p> <p>Spécialiste de la remise en état et de l'assainissement</p> <hr/> <p>Diplôme collégial d'un an, de deux ans ou de trois ans</p> <p>Diplôme universitaire obtenu après quatre années d'études</p> <p>Titre du Conseil canadien des professionnels en sécurité agréés (CCPSA)</p> <p>Titre professionnel dans des disciplines spécialisées comme en biologie, en chimie, en génie, en agrologie et en géosciences</p>	<p><b>Spécialiste de la remise en état et de l'assainissement</b></p> <p>Conseiller principal en environnement, en santé et en prévention/directeur de programme</p> <p>Gestionnaire de la conformité</p> <p>Gestionnaire/directeur en ESP</p> <p>Directeur de la prévention et de la fiabilité</p> <p>Vice-président, Environnement, santé et prévention</p> <hr/> <p>Diplôme universitaire obtenu après quatre années d'études</p> <p>Titre de C.R.S.P. (Canadian Registered Safety Professional)</p> <p>Titre professionnel dans des disciplines spécialisées comme en biologie, en chimie, en génie, en agrologie et en géosciences</p>

# Transfert des compétences des professionnels en environnement, en santé et en prévention d'un secteur de l'énergie à un autre

Tous les professionnels ESP ont besoin de compétences et de connaissances de base pour leur carrière. Ces éléments de base s'appliquent à tous les secteurs de l'énergie et à toutes les spécialisations.

Les graphiques qui suivent présentent les compétences et les connaissances de base dont les ingénieurs ont besoin comme éléments de base. Il permettra également de déterminer les compétences évolutives nécessaires pour répondre aux besoins de chaque secteur de l'énergie. En effet, chaque secteur de l'énergie utilise les éléments de base de différentes façons.

Les personnes qui commencent une carrière en ESP peuvent utiliser les diagrammes pour comprendre les compétences de base nécessaires pour travailler dans les secteurs de l'industrie de l'énergie. À titre de professionnel en ESP, utilisez-les pour analyser la façon dont chaque élément de base est appliqué dans les secteurs de l'énergie.

## Compétence : Connaissance des processus opérationnels et des exigences en matière de conformité

### Caractéristiques de la compétence



## Compétence : Connaissance des dangers industriels, ainsi que de la gestion des risques et des interventions face à ces derniers

Caractéristiques de la compétence

Secteur

Évaluation continue des risques, comme les produits chimiques, le parc d'équipement et la manutention de matériaux	Pétrole et gaz	
Évaluation continue des risques, notamment :	travail en milieu marin	Pétrole et gaz extracôtiers
	travailler près de la vapeur à haute pression	Sables pétrolifères
	transport et manutention de matériaux, d'équipements et de produits chimiques dans diverses conditions météorologiques et de terrain	Services énergétiques
	processus des pipelines et les risques opérationnels	Pipelines
	traitement de l'hydrogène, des matériaux et de l'équipement	Hydrogène
	CO <sub>2</sub> , équipement et manutention des matériaux	Captage et stockage du carbone (CSC)
	carburant, équipement et manutention des matériaux	Gaz naturel liquéfié (GNL)
	produits chimiques, équipement et manutention des matériaux	Raffinage
	charge d'alimentation, matériaux et manutention de l'équipement	Biocarburants
Identification des dangers industriels	Tous les secteurs	
Résolution, contrôle et prévention des risques	Tous les secteurs	
Procédures d'intervention d'urgence	Tous les secteurs	
Manutention de l'équipement et des matériaux dans des conditions météorologiques variées	Tous les secteurs	
Manutention des matériaux et de l'équipement	Pipelines	

## Compétence : Connaissance des exigences relatives aux approbations environnementales, aux licences et aux permis

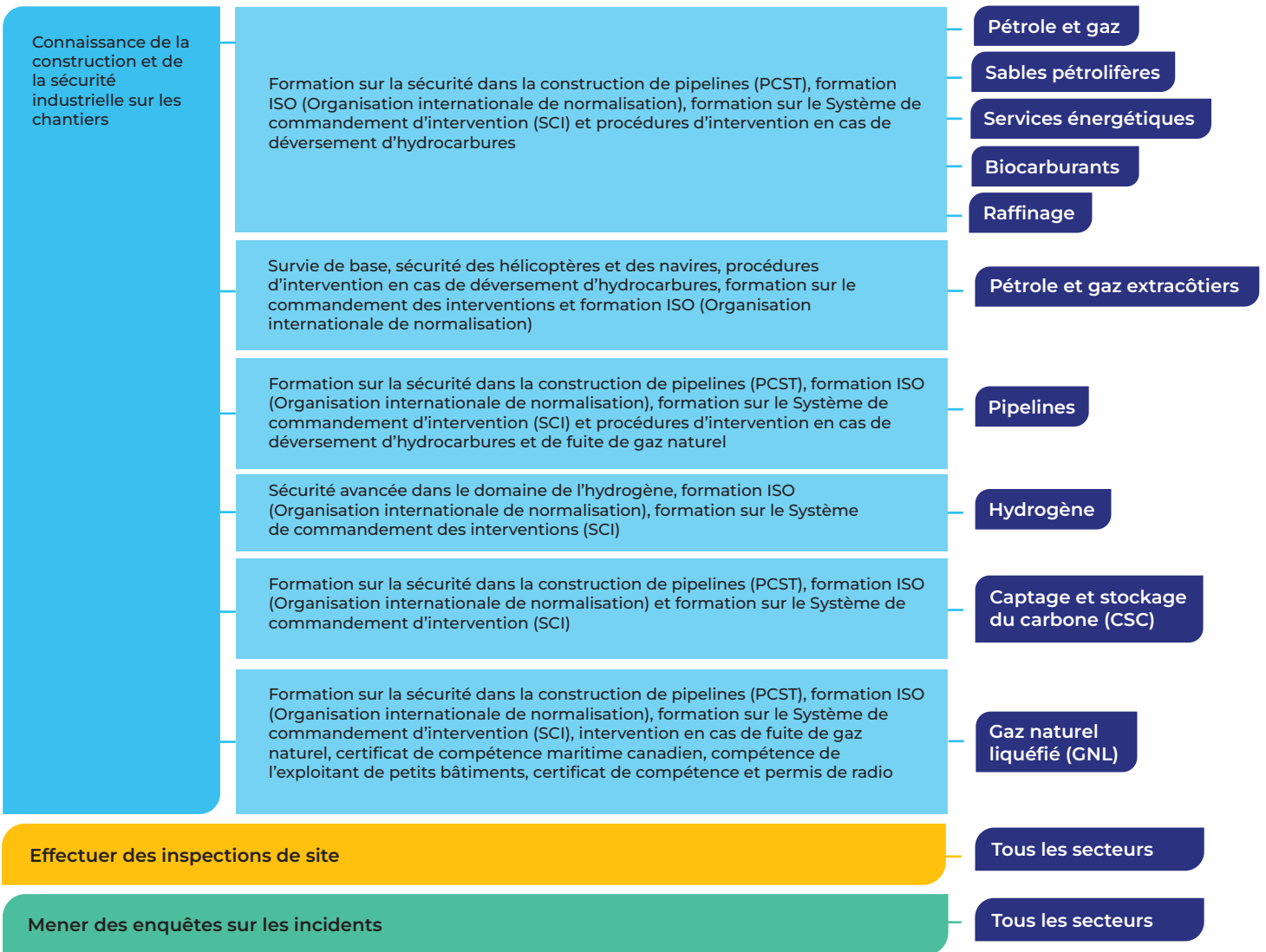
Caractéristiques de la compétence

Secteur

Connaissance des permis environnementaux requis pour mener à bien les activités d'un projet	Tous les secteurs
Conditions requises pour la protection et la sécurité du public, de l'environnement et de la vie marine ou de la faune sauvage	

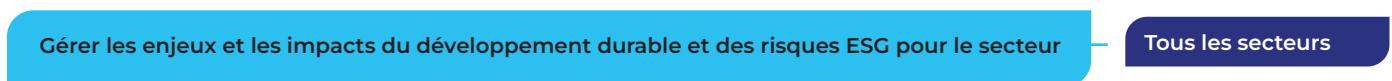
# Compétence : Connaissance des programmes, des pratiques et des certificats de sécurité pour l'exploitation industrielle

## Caractéristiques de la compétence



# Compétence : Capacité à mettre en œuvre les objectifs de durabilité de l'entreprise et la gestion des risques ESG (environnementaux, sociaux et de gouvernance)

## Caractéristiques de la compétence



# Perspective de carrière pour les professionnels en environnement, en santé et en prévention



## Pénurie de main-d'œuvre prévue

La demande de travailleurs devrait être supérieure à l'offre de travailleurs disponibles.

Source : Carrières dans le secteur de l'énergie, Perspectives du marché du travail national à l'horizon 2035

carrières dans  
le secteur de  
**»»» l'énergie™**

CareersinEnergy.ca

---



@energycareersca



@energycareersca



/energycareers



/careersinenergy



Financé en partie par le Programme de solutions pour la main-d'œuvre sectorielle du gouvernement du Canada.

# Compétences et capacités clés des professionnels en ESP

Ce tableau montre les compétences, les certifications et les qualités personnelles dont les professionnels en ESP ont besoin pour entreprendre et faire progresser leur carrière dans le secteur de l'énergie. Chaque profession, niveau d'emploi et responsabilité exige une combinaison différente de ces compétences et de ces capacités. Les employeurs offrent souvent de la formation pour appuyer le perfectionnement professionnel des employés.

## Connaissances de base

Études d'impact sur l'environnement	Évaluation des dangers et procédures de sécurité
Évaluations environnementales de sites	Procédures de gestion des urgences
Planification de la durabilité environnementale	Processus, normes et règlements propres à l'industrie et au secteur
Lecture de cartes et utilisation des outils de cartographie des systèmes d'information géographique	Normes de la LSST (Loi sur la santé et la sécurité au travail)
	Approbation environnementale et délivrance de permis

## Compétences techniques

Analyse des données à l'aide d'outils tels qu'Excel et Power BI

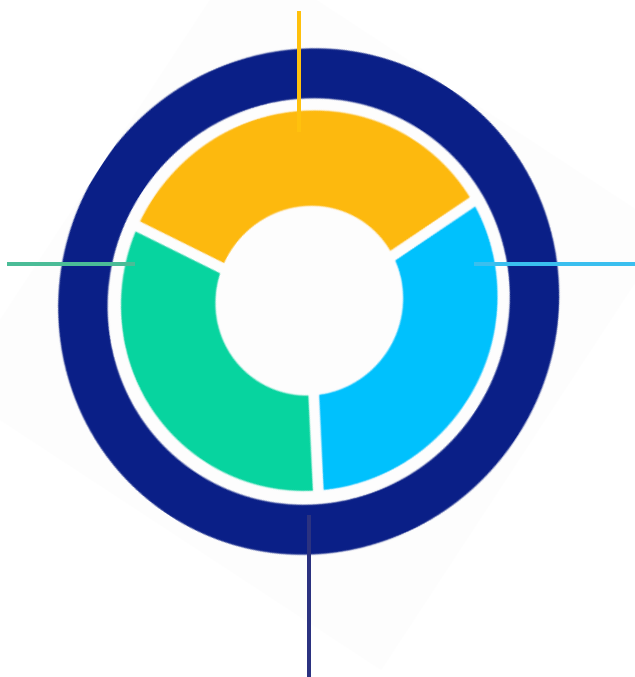
Surveillance et essais sur le terrain pour cerner les problèmes dans les zones sensibles pour la faune, les espèces sauvages et l'environnement

Analyse de données et préparation de rapports

Utilisation de l'équipement de surveillance sur le terrain (p. ex., GPS, enregistreurs de données et dispositifs de communication)

Systèmes de gestion tels que la norme ISO 14001 et les systèmes de gestion de la sécurité et de l'environnement spécifiques à l'entreprise

Techniques d'enquête



## Certifications avantageuses

Permis de conduire de classe 5 et dossier vierge

Conseil canadien des professionnels en sécurité agréés (CCPSA)

Premiers soins

Certifications propres à l'industrie/formation :

- H2S Alive
- Méthodes de verrouillage et d'étiquetage
- Protection contre les chutes
- Entrée dans un espace clos
- Perturbation du sol

SST (santé et sécurité au travail)

Systèmes de gestion ou systèmes fonctionnels de sécurité

SIMDUT (système d'information sur les matières dangereuses utilisées au travail)

## Qualités personnelles

Souci du détail	Collaboration
Apprentissage actif	Leadership
Adaptabilité	Souci des autres
Raisonnement analytique	Indépendance
Communication orale	Résistance au stress

# Transfert des compétences des professionnels en environnement, en santé et en prévention d'un secteur de l'énergie à un autre

Tous les professionnels ESP ont besoin de compétences et de connaissances de base pour leur carrière. Ces éléments de base s'appliquent à tous les secteurs de l'énergie et à toutes les spécialisations.

Les graphiques qui suivent présentent les compétences et les connaissances de base dont les ingénieurs ont besoin comme éléments de base. Il permettra également de déterminer les compétences évolutives nécessaires pour répondre aux besoins de chaque secteur de l'énergie. En effet, chaque secteur de l'énergie utilise les éléments de base de différentes façons.

Les personnes qui commencent une carrière en ESP peuvent utiliser les diagrammes pour comprendre les compétences de base nécessaires pour travailler dans les secteurs de l'industrie de l'énergie. À titre de professionnel en ESP, utilisez-les pour analyser la façon dont chaque élément de base est appliqué dans les secteurs de l'énergie.

## Compétence : Connaissance des processus opérationnels et des exigences en matière de conformité

### Caractéristiques de la compétence



## Compétence : Connaissance des dangers industriels, ainsi que de la gestion des risques et des interventions face à ces derniers

Caractéristiques de la compétence

Secteur

Évaluation continue des risques, comme les produits chimiques, le parc d'équipement et la manutention de matériaux	Pétrole et gaz	
Évaluation continue des risques, notamment :	travail en milieu marin	Pétrole et gaz extracôtiers
	travailler près de la vapeur à haute pression	Sables pétrolifères
	transport et manutention de matériaux, d'équipements et de produits chimiques dans diverses conditions météorologiques et de terrain	Services énergétiques
	processus des pipelines et les risques opérationnels	Pipelines
	traitement de l'hydrogène, des matériaux et de l'équipement	Hydrogène
	CO <sub>2</sub> , équipement et manutention des matériaux	Captage et stockage du carbone (CSC)
	carburant, équipement et manutention des matériaux	Gaz naturel liquéfié (GNL)
	produits chimiques, équipement et manutention des matériaux	Raffinage
	charge d'alimentation, matériaux et manutention de l'équipement	Biocarburants
Identification des dangers industriels	Tous les secteurs	
Résolution, contrôle et prévention des risques	Tous les secteurs	
Procédures d'intervention d'urgence	Tous les secteurs	
Manutention de l'équipement et des matériaux dans des conditions météorologiques variées	Tous les secteurs	
Manutention des matériaux et de l'équipement	Pipelines	

## Compétence : Connaissance des exigences relatives aux approbations environnementales, aux licences et aux permis

Caractéristiques de la compétence

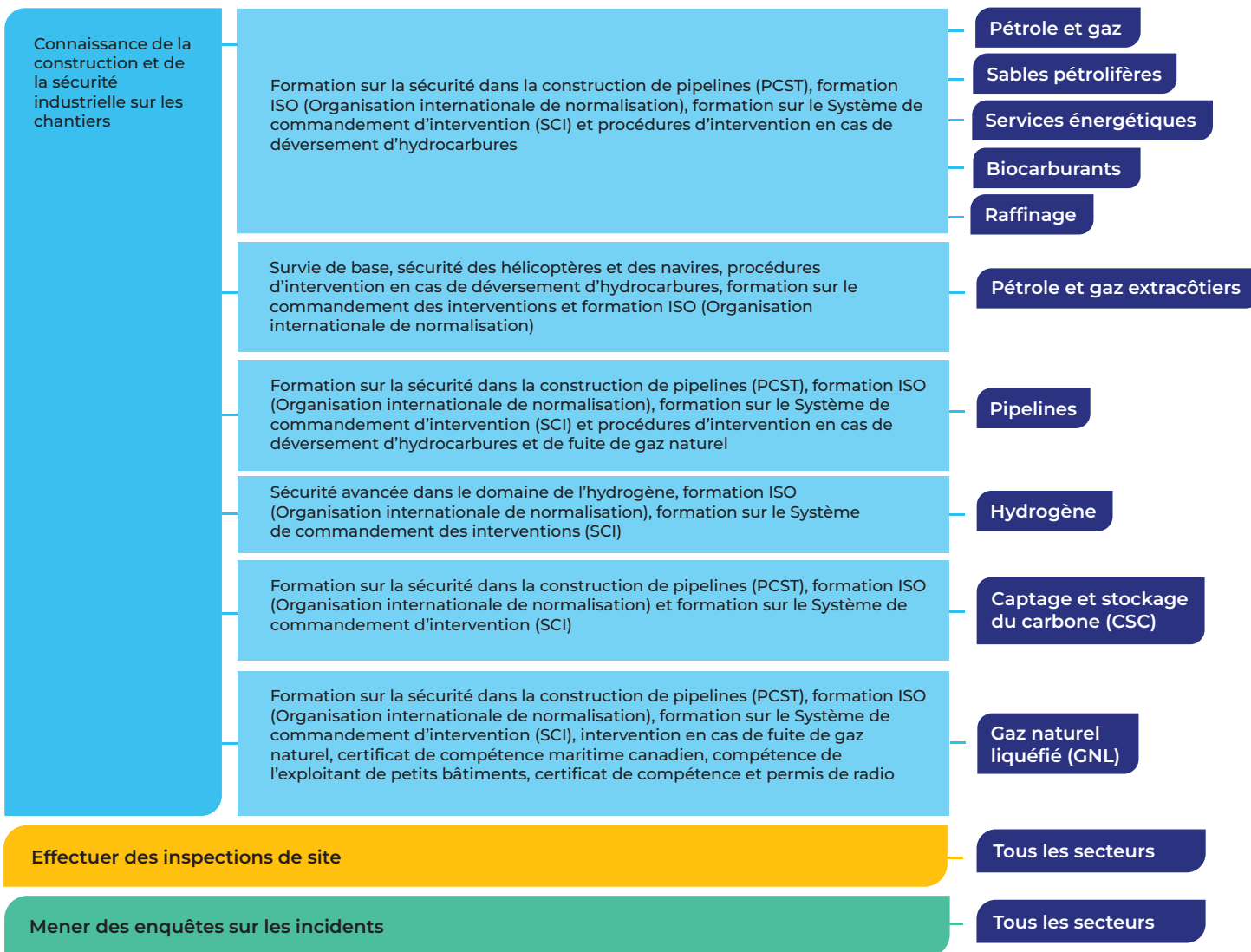
Secteur

Connaissance des permis environnementaux requis pour mener à bien les activités d'un projet	Tous les secteurs
Conditions requises pour la protection et la sécurité du public, de l'environnement et de la vie marine ou de la faune sauvage	

## Compétence : Connaissance des programmes, des pratiques et des certificats de sécurité pour l'exploitation industrielle

### Caractéristiques de la compétence

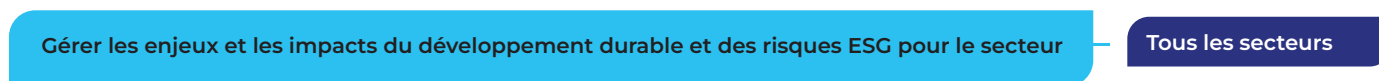
### Secteur



## Compétence : Capacité à mettre en œuvre les objectifs de durabilité de l'entreprise et la gestion des risques ESG (environnementaux, sociaux et de gouvernance)

### Caractéristiques de la compétence

### Secteur



**carrières dans  
le secteur de  
»» l'énergie**

CareersinEnergy.ca

---



@energycareersca



@energycareersca



/energycareers



/careersinenergy



Financé en partie par le Programme de solutions pour la main-d'œuvre sectorielle du gouvernement du Canada.